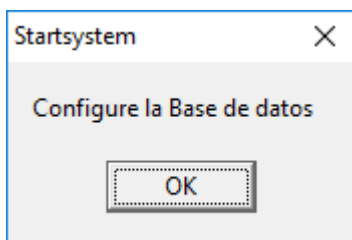


Configuración de la conexión a motor SQL. Versión q_1_1

1. Después del registro exitoso del servidor Discovery, aparecerá un mensaje indicando que debe configurarse la base de datos, al dar clic en el botón OK, se abrirá el módulo StartSystem¹⁾ para establecer la conexión con el servidor de base de datos.



Se abrirá el StartSystem en la pestaña *Configuración de Bdd*.
El **Tipo de Base de Datos** estará preseleccionado en **MSSQL**.

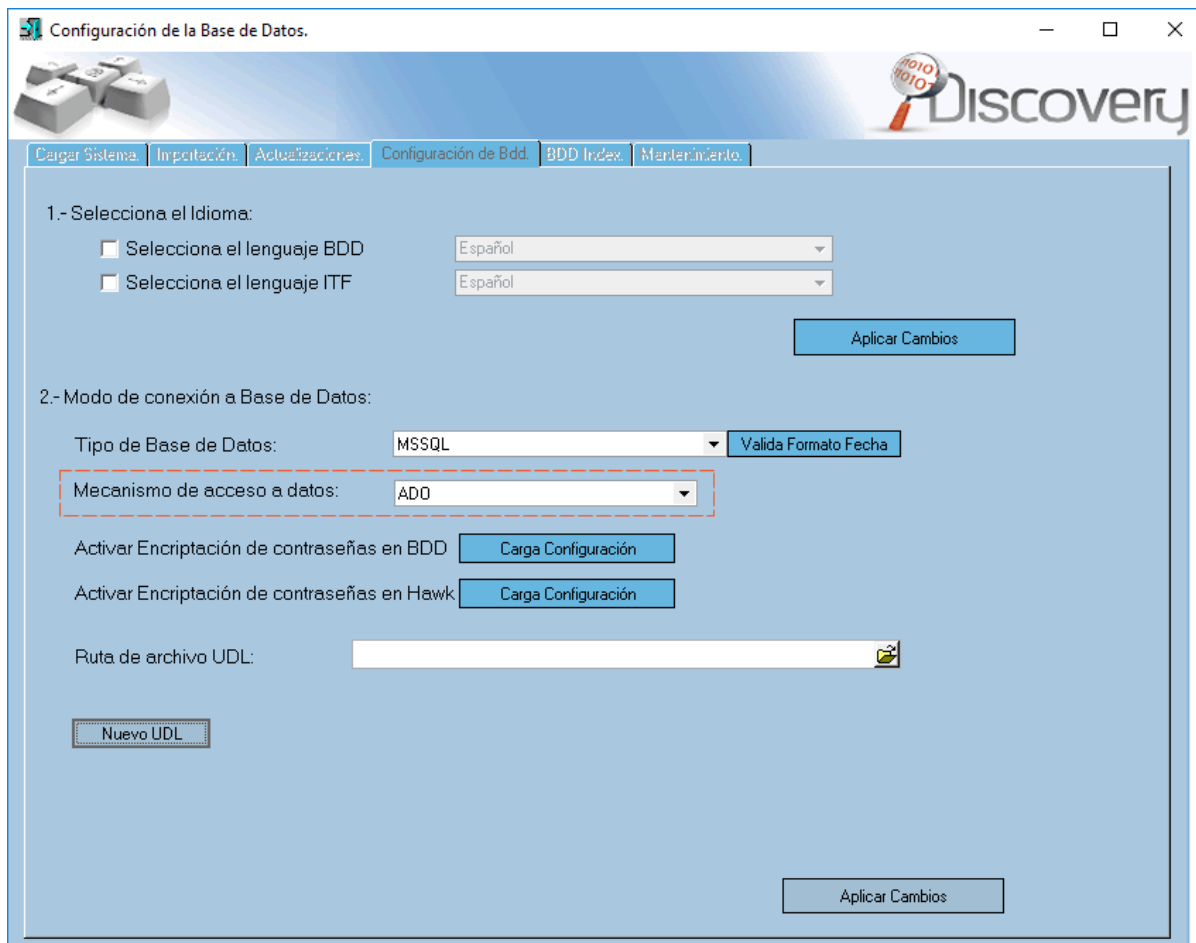
2. En **Mecanismo de acceso a datos**. Seleccionar el tipo de conexión con el motor de base de datos. Existen dos formas para conectar el servidor Discovery al motor de base de datos:

1. **Conexión ADO.**

Modo de conexión recomendado con motor SQL

La conexión ADO²⁾ se puede establecer creando un archivo de vínculo de datos universal - udl³⁾.

[Creación y Configuración del archivo UDL para SQL](#)

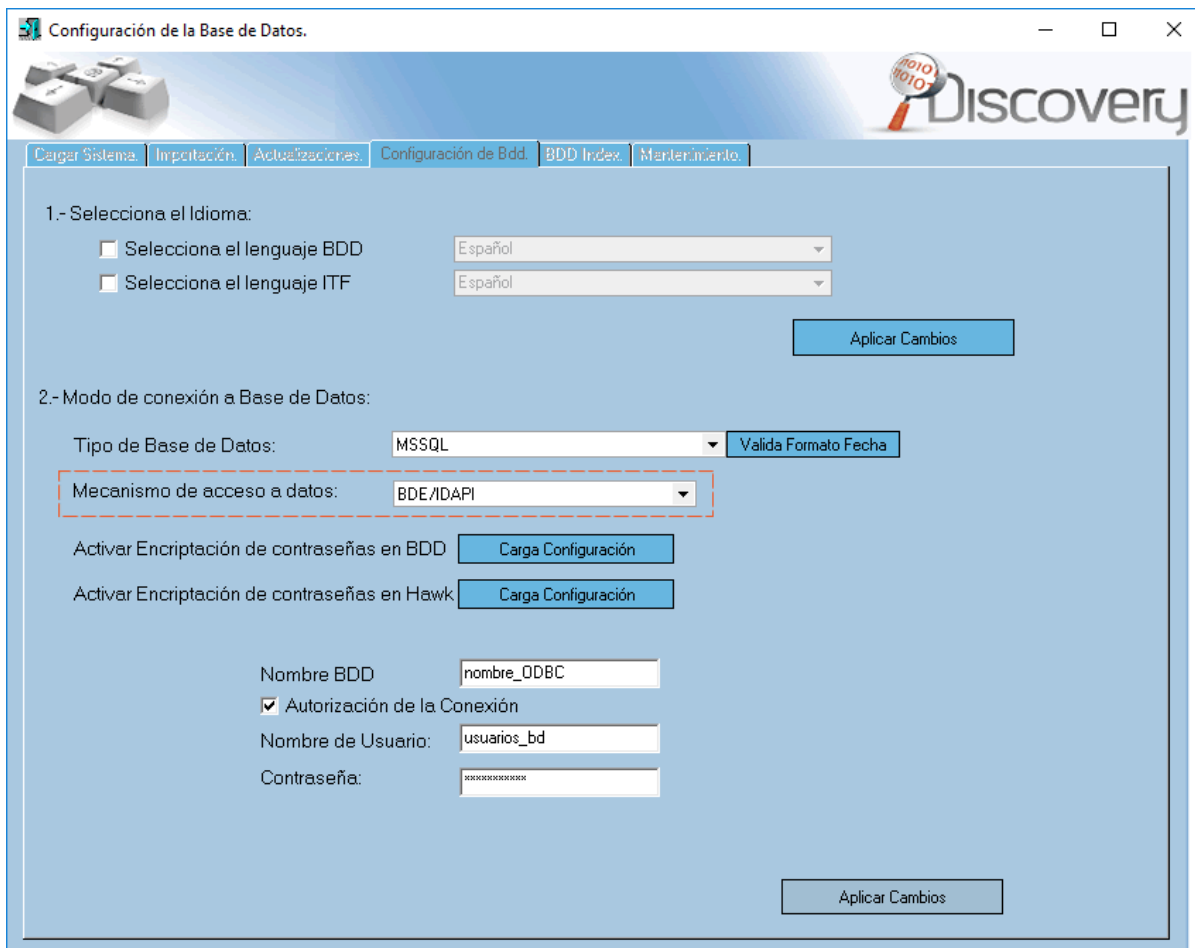


2. Conexión BDE/IDAPI.

Conexión por medio del origen de datos (ODBC). El origen de datos se encuentra en: *Panel de Control > Herramientas Administrativas > Orígenes de datos (ODBC) > DNS de sistema y seleccionar el ODBC Discovery SQL*, si no existe o no ha sido creado por el sistema crear uno nuevo y configurarlo de forma que apunte a la base de datos del sistema.

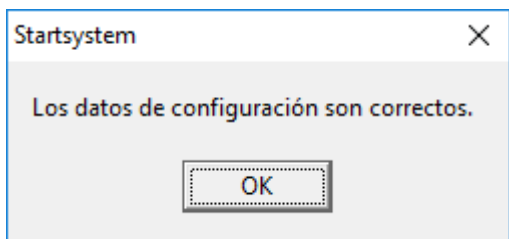
Si se utiliza esta forma de conexión y existe un usuario para conectar con el motor de base de datos, habilitar la casilla **Autorización de la conexión** e ingresar las credenciales correspondientes.

[Creación y Configuración del origen de datos ODBC para SQL](#)



3. **Aplicar cambios.**

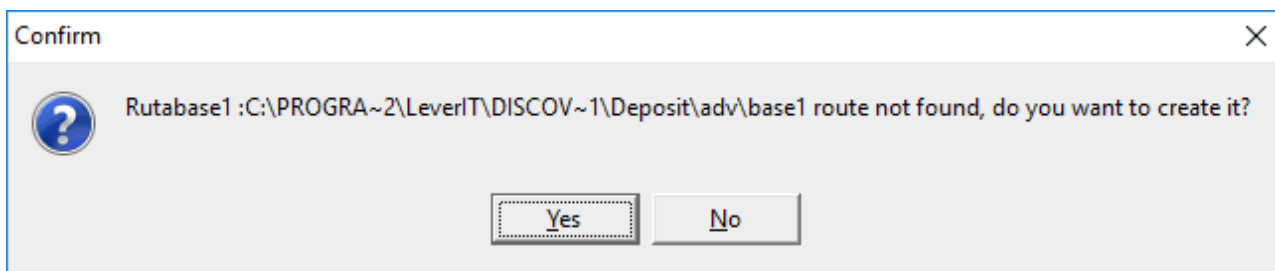
Después de ingresar los datos de conexión a través del archivo UDL/ODBC, dar clic en el botón **Aplicar Cambios**, el resultado debe ser exitoso, de lo contrario revisar los datos de conexión.



Dar clic en el botón **OK**.

Dar clic en el botón **Valida Formato Fecha**

4. Si inician los servicios, aparecerá el siguiente mensaje:



Aceptar para que se cree el directorio **Adv/Base1** e inicie normalmente el servicio Datanor.exe.

Para migraciones de versión:

No cerrar el StartSystem, continuar con [Pasos de Migración. Para SQL \(Versión q_1_1\)](#)

Para el proceso de migración de versión, los servicios del servidor Discovery deben permanecer apagados.

Instalación servidor Discovery versión q 1 1, Base de datos del sistema

1)

StartSystem. Modulo del servidor Discovery que permite configurar la conexión con el motor de base de datos, además de procedimientos como creación de nuevas tablas y actualizaciones según la versión instalada.

2)

ADO. Microsoft ActiveX Data Objects (ADO). Permite el acceso y manipulación de datos desde diversos orígenes a través de un proveedor OLE DB. Sus principales beneficios son la facilidad de uso, alta velocidad y baja sobrecarga a los recursos de memoria.

3)

Más información [Crear y configurar archivos de vinculo de datos universal](#)

[http://msdn.microsoft.com/es-es/library/aa301691\(v=vs.71\).aspx](http://msdn.microsoft.com/es-es/library/aa301691(v=vs.71).aspx)

From:

<http://ithelpcenter.leverit.com/> - IT Help Center

Permanent link:

http://ithelpcenter.leverit.com/instalacion_q_1_1:configuracion_conexion

Last update: **2020/09/16 20:30**

